

חברת הדרכה / המאמץ המרוכז לטיפול בנויטרופניה



protectpreventprovide

Neupogen[®]
filgrastim G-CSF
PREFILLED SYRINGE

studio yigal herman



רוש פרמצבטיקה (ישראל) בע"מ
טל: 03-9203333 פקס: 03-9203300
www.neupogen.com

חברת זו מיועדת לצוות הרפואי



Neupogen[®]
filgrastim G-CSF
PREFILLED SYRINGE

הגישה המודרנית לטיפול בחולים ובמיוחד בחולי סרטן הינה לבצע את מירב הטיפולים בבית החולה, בסביבה תומכת ונעימה. בשיטה זו נחסך מהמטופל/ת הצורך להיטלטל לעיתים קרובות לבית החולים. גישה זו הובילה לשיפור בתכשיר

Neupogen®. **Neupogen®** הינו **ה-G-CSF היחיד הניתן להזרקה עצמית** ע"י המטופל

בביתו לאחר הדרכה קצרה. בנוסף, הוקטן בשנת 2001 נפח התכשיר בחצי ללא פגיעה בכמות החומר הפעיל וזאת כדי להקטין משמעותית את הכאב במקום ההזרקה. תכונות אלו של **Neupogen®** תורמות משמעותית לאיכות הטיפול ולאיכות חיי המטופל.

בחוברת זו ריכזנו תשובות לשאלות נפוצות בקרב המטופלים ב- **Neupogen®**.



Neupogen®
filgrastim G-CSF
PREFILLED SYRINGE



מהי נויטרופניה?

ירידה במספר הנויטרופילים נקראת נויטרופניה. במצב של נויטרופניה המערכת החיסונית נפגעת והגוף חשוף לזיהומים.

מדוע חשוב לטפל בנויטרופניה?

כאשר מספר הנויטרופילים בדם יורד מתחת לרמה מסוימת, הגוף מתקשה להלחם בחיידקים הגורמים לזיהומים. הסיכון לפתח זיהום עולה ככל שהנויטרופניה חמורה וממושכת.

חשוב לטפל בנויטרופניה על מנת למנוע התפתחות זיהומים ולאפשר את מתן הטיפול הכימי הבא כמתוכנן.

טיפול כימי נוסף יכול להחמיר את הנויטרופניה ולכן עלול הרופא המטפל לדחות את מתן הטיפול הכימי הבא עד לשיפור הנויטרופניה. מצב זה אינו רצוי מכיוון שדחיית מתן הטיפול הכימי עלולה לפגוע ביעילותו ולכן חשוב לקבלו בהתאם ללוח הזמנים ולמינון המתוכנן.

Neupogen[®], שפותח במיוחד לטיפול בבעיה זו, הוא תכשיר המעודד היווצרות של תאי דם לבנים מסוג נויטרופילים, הנחוצים לגוף לצורך התמודדות עם זיהומים.

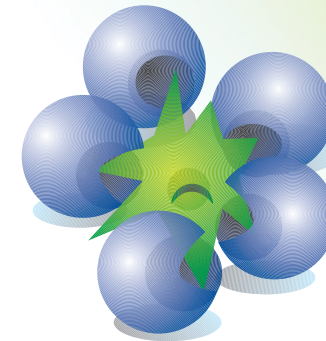
מהן השפעות הטיפול הכימי?

טיפול כימי ניתן כדי לרפא או לעצור את התפתחות מחלת הסרטן. הטיפול הכימי תוקף תאי גידול סרטניים, אך פוגע גם בתאים בריאים במערכות שונות בגוף. בין היתר נפגעים תאי הדם הלבנים מסוג נויטרופילים.

מהו נויטרופיל?





נויטרופיל הוא סוג של תא דם לבן שעוזר לגוף להלחם בזיהומים. הנויטרופילים מזהים את החיידקים הפולשים לגוף, מקיפים ומשמידים אותם.

השמדת החיידק ע"י נויטרופילים



כיצד הטיפול ב-Neupogen® עוזר למטופל/ת?

הטיפול ב-Neupogen® :

-  מפחית את מספר ימי הנויטרופניה
-  מקצר את מספר ימי מתן אנטיביוטיקה באינפוזיה (IV)
-  מקצר את מספר ימי האשפוז
-  מאפשר מתן טיפול כימי במינון ובזמן הרצוי

היתרון בהפחתת ימי האשפוז מאפשר למטופל/ת לבלות זמן רב יותר בחיק המשפחה בסביבה תומכת ומעודדת ואף לחזור לעבודה במהרה.

מהו Neupogen®?

Neupogen® הינו חומר הדומה במבנהו לחלבון טבעי הקיים בגוף בשם G-CSF. בדומה לחלבון הטבעי, Neupogen® מעלה את רמת הנויטרופילים בדם באופן מהיר ועקבי באמצעות שני מנגנונים:

1. האצה ביצור נויטרופילים חדשים במח העצם.
2. שינוי בפירור הנויטרופילים בגוף כך שהם מועברים ממח העצם לדם. בנוסף, קיימת התנתקות של נויטרופילים מדפנות כלי הדם הגורמת לעלייה מהירה (תוך שעות) במספר הנויטרופילים בדם.

ל-Neupogen® תרומה חשובה בהתמודדות עם הטיפול במחלת הסרטן. השימוש ב-Neupogen® מפחית את הסיכון להתפתחות זיהומים וסיבוכים ומשפר את איכות חיי המטופל/ת. Neupogen® אף מאפשר את קבלת הטיפול הכימי הבא בזמן ובמינון הנדרש.

כיצד ניתן הטיפול ב- Neupogen®?

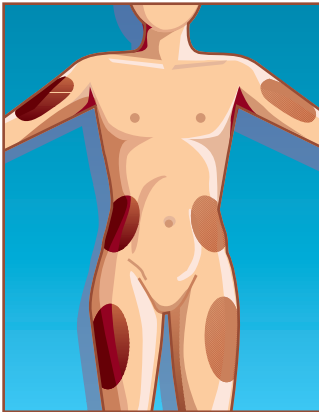
Neupogen® הוא ה- G-CSF היחיד הזמין למטופל כמזרק מרוכז **ומוכן להזרקה עצמית**. בזכות נפח ההזרקה הקטן במיוחד (1/2 מיליליטר) מאפשר Neupogen® להשיג התאוששות מהירה של מח העצם תוך הפחתה משמעותית של מידת הכאב במקום ההזרקה. Neupogen® **מוכן להזרקה עצמית** ניתן 24 שעות לאחר סיום הטיפול הכימי בהזרקה תת-עורית ובמינון הנקבע על פי משקל הגוף.

Neupogen® **מוכן להזרקה** מופיע במגוון תצורות ומינונים בהתאם לצרכיו/ה השונים של המטופל/ת:

- מזרק - 300 מיקרוגרם ב- 1/2 מיליליטר
- מזרק - 480 מיקרוגרם ב- 1/2 מיליליטר
- בקבוקון - 300 מיקרוגרם ב- 1 מיליליטר

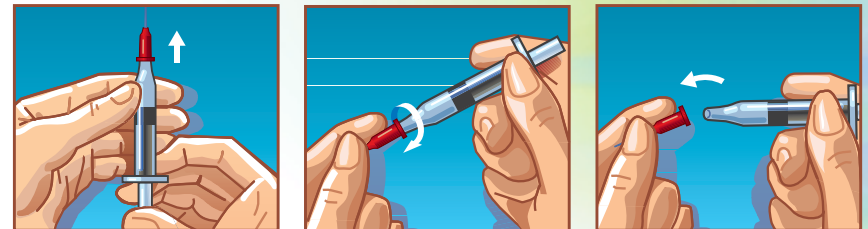
תהליך ההזרקה

את זריקת ה- Neupogen® רצוי לקבל כל יום באותה שעה. כחצי שעה לפני ההזרקה יש להוציא את המזרק מהמקרר ולשמור אותו בטמפרטורת החדר. המקומות המומלצים להזרקה הם הצד האחורי של הזרועות, חלקן העליון של הירכיים, ואזור הבטן (מתחת לקו הטבור). מומלץ לשנות את מקום ההזרקה מדי יום כדי למנוע היווצרות רגישות במקום אחד.



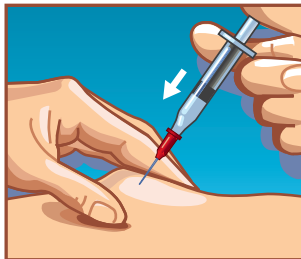
הרכבת המזרק

- יש לאחוז בכיסוי המגן האפור של המחט ולהסירו בזהירות.
- להסיר את מגן הגומי ממזרק הזכוכית.
- יש לחבר את קצה מכסה המחט לקצה מזרק הזכוכית ולהדק היטב.
- להסיר את כיסוי המחט כאשר המזרק מופנה כלפי מעלה ולהוציא בועות אוויר מן המזרק. יש להקפיד לא להוציא חומר בזמן ביצוע הפעולה.



שלבי ההזרקה

- לאחר חיטוי מקום ההזרקה יש לצבוט אותו קלות בעזרת האגודל והאצבע.
- יש להחדיר את המחט במלואה לתוך העור בזווית של כ-45°, למשוך את בוכנת המזרק ולוודא כי אין חדירת דם למזרק. במידה שחודר דם יש להוציא את המחט ולהחדירה במקום אחר על מנת להמנע מהזרקה ישירות לכלי דם.
- יש להזריק באיטיות את החומר במלואו.
- לאחר סיום ההזרקה יש להוציא את המזרק באותה זווית שבה הוחדר ולחטא את מקום ההזרקה באלכוהול. יש להשליך את המזרק למיכל פסולת זיהומית.



איחסון ה- Neupogen®

המזרק / הבקבוקון ארוז בצורה סטרילית, נטול צבע ומוכן להזרקה מיידית. יש לשמור את ה- Neupogen® במקרר בטמפרטורה של $2-8^{\circ}\text{C}$. אין להקפיא את התכשיר.

לתשומת ליבך: כאשר התכשיר מיועד להזרקה תוך יממה, ניתן לשמור את ה- Neupogen® בטמפרטורת החדר (מחוץ למקרר) עד 24 שעות.

כאשר Neupogen® סגור הוא נשמר עד לתקופה של 24 חודשים. יש לבדוק את תאריך התפוגה על גבי האריזה. המזרק הוא לשימוש חד פעמי.

האם יש תופעות לוואי לטיפול?

סבילות ה- Neupogen® טובה מאוד ונטילת התכשיר מלווה בתופעות לוואי מועטות. ייתכנו כאבי עצמות קלים עד בינוניים הנובעים מייצור מוגבר של תאים במח העצם, כדוגמת כאבים בגב או כאבים בעצמות הארוכות של הגפיים. ניתן להשתמש במשככי כאבים כגון פראצטמול, במידת הצורך.

בדיקות במהלך הטיפול

אילו בדיקות יש לערוך במהלך הטיפול ב- Neupogen®?

בדיקות דם תלקחנה על מנת לקבוע את מספר הנויטרופילים בדם. מידע זה יעזור לרופא המטפל להחליט אם יש צורך להמשיך או להפסיק את הטיפול ב- Neupogen®.

דף קשר למטופל/ת

מומלץ להעביר דף קשר למטופל/ת על מנת שתוכל להשתמש בו במקרה הצורך.

שם המטופל/ת: _____

שם הרופא: _____

שם האחות: _____

מספר טלפון של האחות: _____

מספר טלפון של ביה"ח: _____

אנו מאחלים בריאות שלמה

protect prevent provide